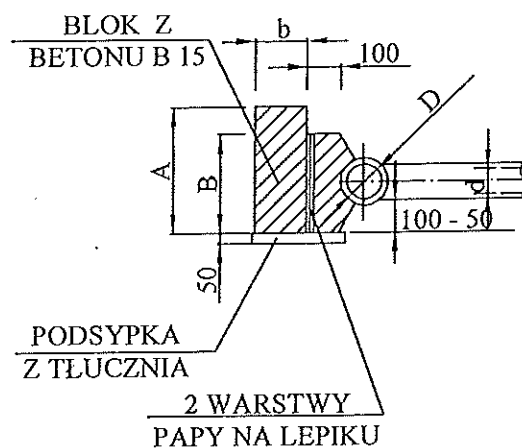
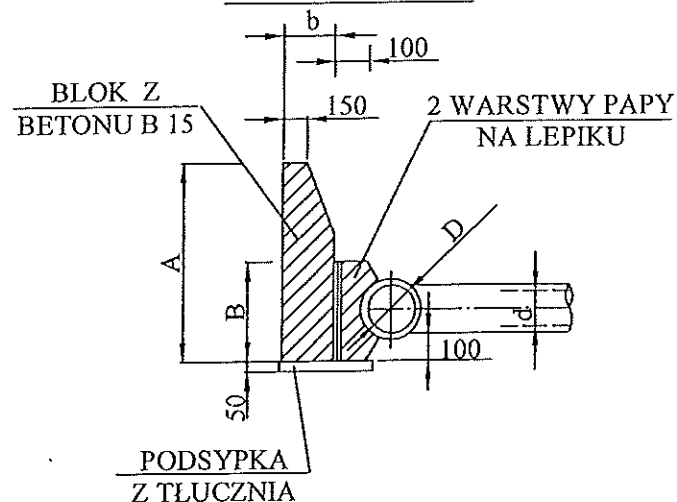


KANALIZACJA SANITARNA I SIEĆ WODOCIĄGOWA

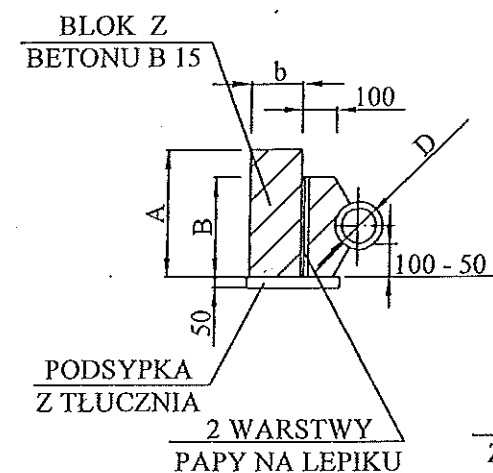
BŁOK OPOROWY BETONOWY
PRZY Ø 80 - 200
PRZEKRÓJ A - A



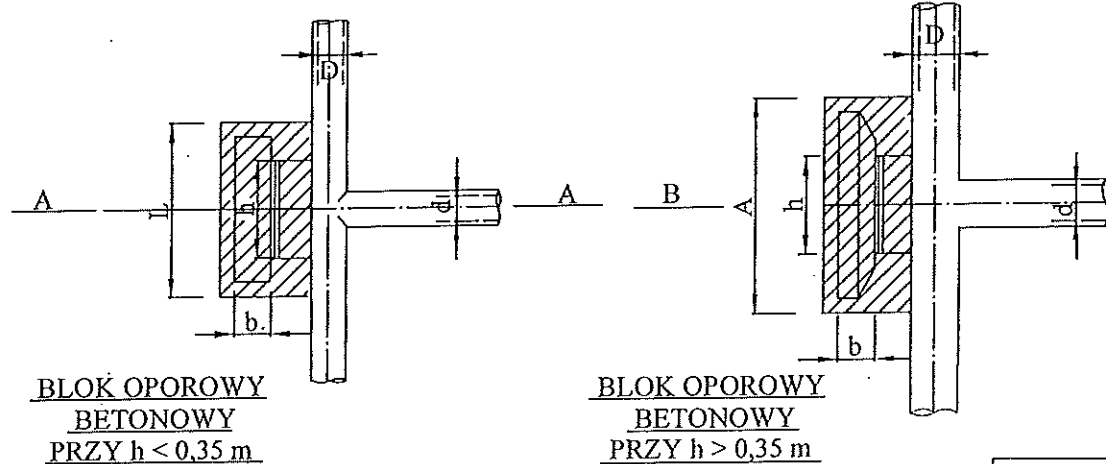
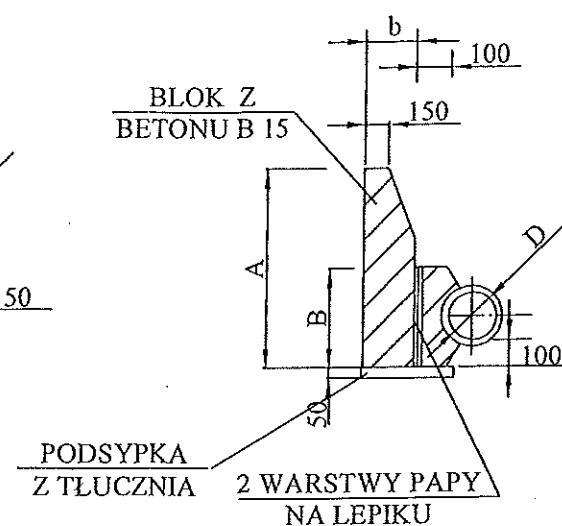
BŁOK OPOROWY BETONOWY
PRZY Ø 200 - 300
PRZEKRÓJ B - B



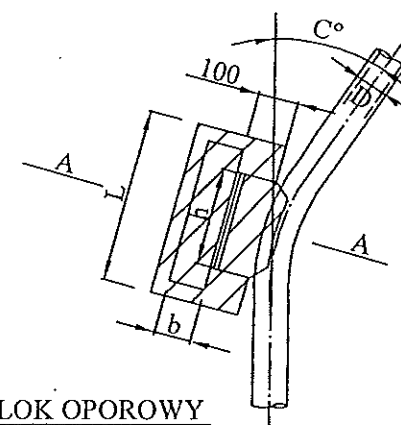
BŁOK OPOROWY BETONOWY
PRZY Ø 80 - 200
PRZEKRÓJ A - A



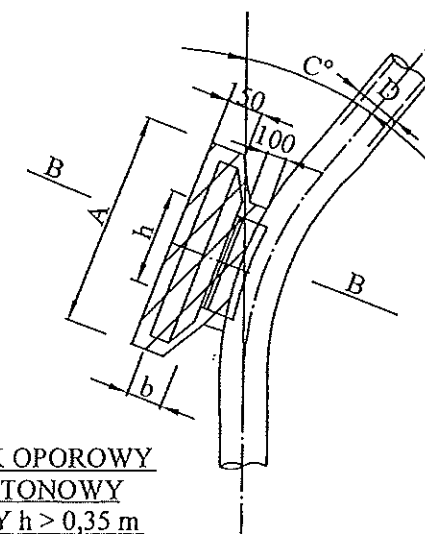
BŁOK OPOROWY BETONOWY
PRZY Ø 200 - 300
PRZEKRÓJ B - B



BŁOK OPOROWY
BETONOWY
PRZY h < 0,35 m



BŁOK OPOROWY
BETONOWY
PRZY h > 0,35 m



WYMIARY BŁOKÓW OPOROWYCH

ŚREDNICE NOMINALNE TRÓJNIKA	A mm	B mm	CIŚNIENIE PRÓBNE 7,5 ATN			CIŚNIENIE PRÓBNE 15 ATN		
			h	L	b	h	L	b
300/300	700	400	600	850	400	800	1250	400
300/250	600	300	400	850	300	650	1150	400
250/250	500	250	300	750	300	350	900	300
250/200	400	200	300	450	300	350	800	300
200/200	300	200	300	300	250	300	400	250
200/150	300	200	300	300	250	300	400	250
150/150	300	200	300	300	250	300	400	250
150/100	300	200	300	300	250	300	400	250
100/100	300	200	300	300	250	300	400	250

WYMIARY BŁOKÓW OPOROWYCH

WEWNĘTRZNA ŚREDNICE D mm	KĄT ZAŁ. C°	A mm	B mm	CIŚNIENIE PRÓBNE 7,5 ATN			CIŚNIENIE PRÓBNE 15 ATN		
				h	L	b	h	L	b
80	90	300	200	200	300	200	300	550	250
100	45	300	200	200	300	200	300	300	200
	30	300	200	200	300	200	200	300	200
150	90	400	200	300	770	250	450	1040	380
	45	400	200	300	520	250	400	640	250
	30	400	200	300	520	250	400	640	250
200	90	600	250	450	1040	250	600	1290	380
	45	500	250	450	520	250	450	770	250
	30	450	250	450	520	250	450	770	250
250	90	700	300	600	1290	380	650	1540	570
	45	550	300	600	640	380	600	1040	380
	30	500	300	600	520	250	600	770	250
300	90	800	400	650	1420	380	950	1690	570
	45	550	400	650	770	380	950	1290	380
	30	500	400	650	640	250	650	900	250

Zakład "Projektowanie, Inwestycje, Nadzory" Eleonora Puzo 78-600 Wałcz, Osiedle Piastowskie 6	
Budowa sieci kanalizacji sanit. dla m. Starkówko gm. Trzebielino dz. ewid. 180/4, 4/6, obr. Starkowo	Projekt techniczny
Błoki oporowe dla rur PEHD na sieci ciśnieniowej (tłocznej)	04.11.2024
Gmina Trzebielino adres : 77-235 Trzebielino ul. Wiejska 15	
Projektant główny b. sanit. : mgr inż. Eleonora Puzo upr. ZAP0223PW03/10 na podst. art. 12 ust. 1 pkt 1-5 roz. art. 13 ust. 3 i 4 ustawy PB w sprawie instalacyjnej w zakresie sieć, instalacji i urządzeń ciepł. i wentyl. gaz. wod. i kan.	
Sprawdził b. sanit. : mgr inż. Marcin Jarmużewski upr. POW0275PW03/15 na podst. art. 26 ust. 1 pkt 2 oraz art. 12 ust. 2 pkt 3 i ust. 4 pkt 3, art. 14 ust. 1 pkt 4b ustawy PB w sprawie instal. i urządzeń ciepł. i wentyl. gaz. wod. i kan.	rys. 17